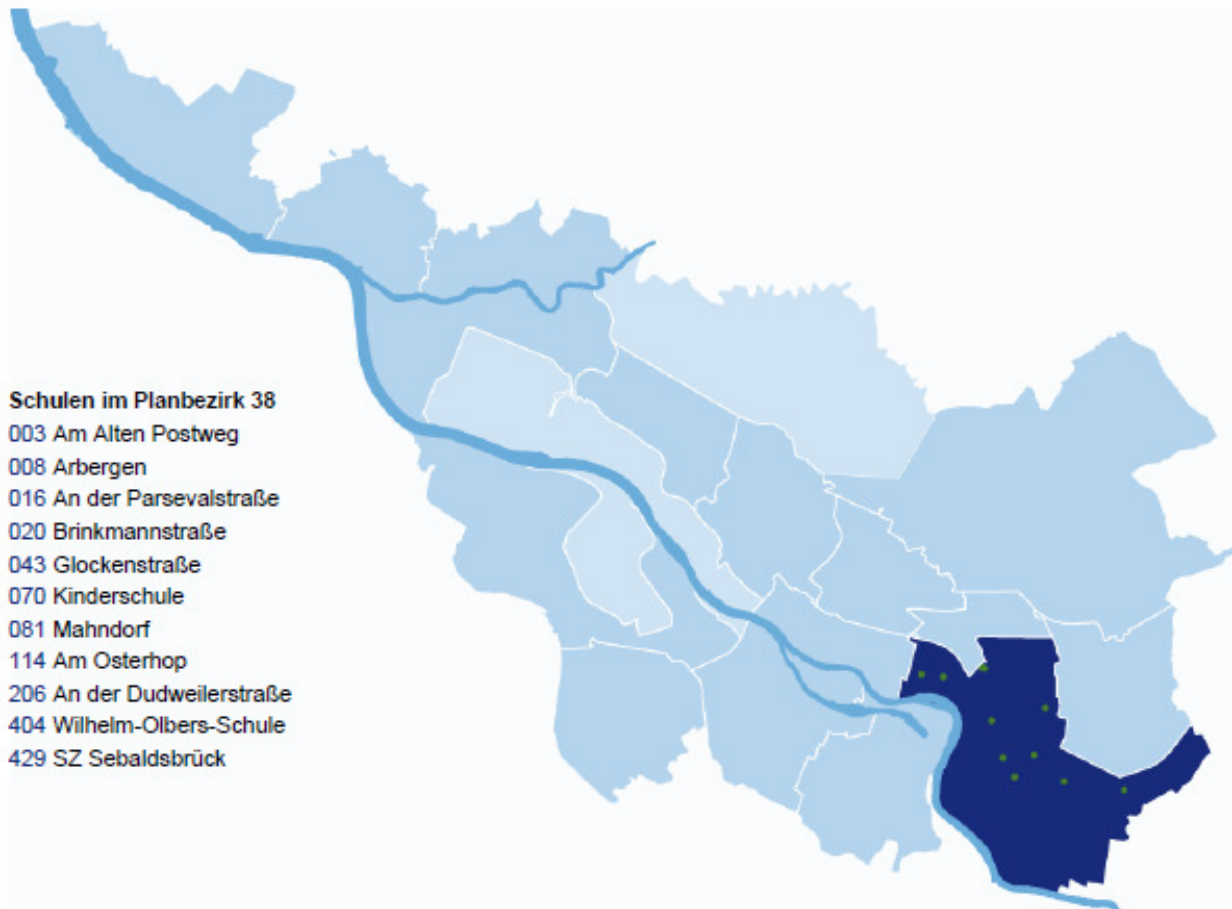


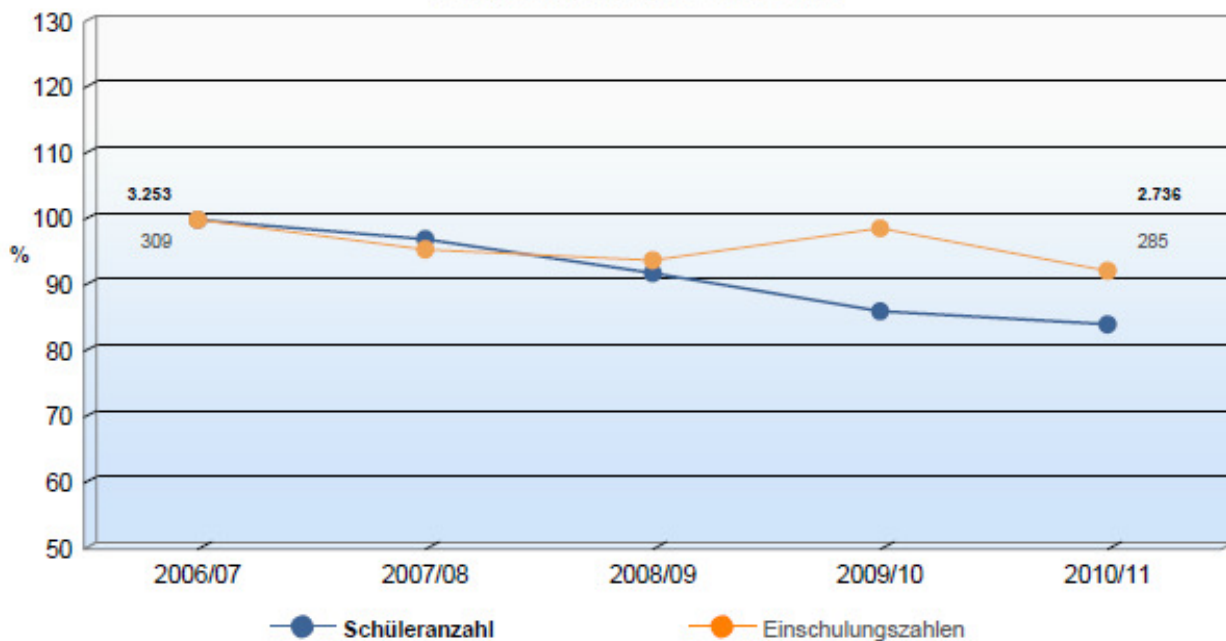
Planbezirk

38 - Hemelingen



Entwicklung der Schülerzahlen im Planbezirk 38 - Hemelingen

Verlaufsstatistik der letzten 5 Jahre



Schule	Klassen- stufe	Anz. Klv	Schülerzahlen			Freq.	dar. Ausländer		
			männl.	weibl.	Summe		%	Summe	weibl.
003 Am Alten Postweg	G 1	3	28	33	61	20,3	23,0	14	7
	G 2	2	22	22	44	22,0	13,6	6	4
	G 3	2	20	16	36	18,0	11,1	4	2
	G 4	2	25	10	35	17,5	17,1	6	3
	G 6	1	10	5	15	15,0	20,0	3	2
	Summe G		10	105	86	191	19,1	17,3	33
Summe Schule		10	105	86	191		17,3	33	18
008 Arbergen	G 1	2	28	17	45	22,5	2,2	1	1
	G 2	2	23	18	41	20,5	0	0	0
	G 3	2	23	18	41	20,5	2,4	1	1
	G 4	2	24	17	41	20,5	12,2	5	2
	Summe G		8	98	70	168	21,0	4,2	7
Summe Schule		8	98	70	168		4,2	7	4
016 An der Parsevalstraße	G 1	3	24	29	53	17,7	9,4	5	4
	G 2	3	30	37	67	22,3	7,5	5	3
	G 3	3	23	30	53	17,7	9,4	5	4
	G 4	3	33	26	59	19,7	10,2	6	3
	Summe G		12	110	122	232	19,3	9,1	21
Summe Schule		12	110	122	232		9,1	21	14
020 Brinkmannstraße	G 1	1	16	6	22	22,0	27,3	6	2
	G 2	2	16	16	32	16,0	15,6	5	3
	G 3	2	24	20	44	22,0	27,3	12	4
	G 4	2	22	16	38	19,0	7,9	3	2
	Summe G		7	78	58	136	19,4	19,1	26
Summe Schule		7	78	58	136		19,1	26	11
043 Glockenstraße	G 1	2	21	20	41	20,5	29,3	12	5
	G 2	2	16	11	27	13,5	33,3	9	3
	G 3	2	18	17	35	17,5	25,7	9	7
	G 4	2	20	17	37	18,5	51,4	19	9
	Summe G		8	75	65	140	17,5	35,0	49
Summe Schule		8	75	65	140		35,0	49	24
070 Kinderschule	G 1	1	9	11	20	20,0	0	0	0
	G 2	2	18	19	37	18,5	2,7	1	1
	G 3	1	13	9	22	22,0	0	0	0
	G 4	1	11	10	21	21,0	0	0	0
	Summe G		5	51	49	100	20,0	1,0	1
Summe Schule		5	51	49	100		1,0	1	1
081 Mahndorf	G 1	2	18	12	30	15,0	6,7	2	0
	G 2	3	28	30	58	19,3	0	0	0
	G 3	2	27	22	49	24,5	4,1	2	0
	G 4	2	19	26	45	22,5	0	0	0
	Summe G		9	92	90	182	20,2	2,2	4
Summe Schule		9	92	90	182		2,2	4	0

Schule	Klassen- stufe	Anz. Klv	Schülerzahlen			Freq.	dar. Ausländer		
			männl.	weibl.	Summe		%	Summe	weibl.
114 Am Osterhop	G 1	1	10	14	24	24,0	33,3	8	2
	G 2	1	11	8	19	19,0	42,1	8	3
	G 3	1	11	8	19	19,0	15,8	3	1
	G 4	1	8	6	14	14,0	0	0	0
	Summe G	4	40	36	76	19,0	25,0	19	6
Summe Schule		4	40	36	76		25,0	19	6
206 An der Dudweilerstraße	FÖZ-LSV 5	1	7	8	15	15,0	33,3	5	3
	FÖZ-LSV 6	1	7	8	15	15,0	40,0	6	2
	FÖZ-LSV 7	3	24	14	38	12,7	42,1	16	5
	FÖZ-LSV 8	2	22	10	32	16,0	25,0	8	1
	FÖZ-LSV 9	2	15	15	30	15,0	20,0	6	2
	FÖZ-LSV 10	2	16	11	27	13,5	22,2	6	4
Summe Schule		11	91	66	157		29,9	47	17
404 Wilhelm-Olbers-Schule	Sek 5	5	49	48	97	19,4	18,6	18	8
	Sek 6	4	40	36	76	19,0	27,6	21	14
	Sek 7	4	52	35	87	21,8	27,6	24	14
	Sek 8	4	60	39	99	24,8	36,4	36	15
	Sek 9 Profil A	5	55	45	100	20,0	28,0	28	13
	Sek 10 Profil A	5	61	55	116	23,2	23,3	27	12
	Summe Sek	27	317	258	575	21,3	26,8	154	76
	GY 5	3	45	31	76	25,3	11,8	9	5
	GY 6	3	34	34	68	22,7	16,2	11	5
	GY 7	4	55	45	100	25,0	15,0	15	6
	GY 8	3	42	40	82	27,3	14,6	12	4
	GY 9	2	24	24	48	24,0	10,4	5	4
	Summe GY	15	200	174	374	24,9	13,9	52	24
	Summe Schule		42	517	432	949		21,7	206
429 SZ Sebaldsbrück	Sek 5	1	14	9	23	23,0	17,4	4	0
	Sek 6	1	8	12	20	20,0	45,0	9	6
	Sek 7	2	14	24	38	19,0	50,0	19	12
	Sek 8	1	8	11	19	19,0	47,4	9	5
	Sek 9 Profil A	3	44	22	66	22,0	39,4	26	9
	Sek 10 Profil A	3	30	19	49	16,3	38,8	19	4
	Summe Sek	11	118	97	215	19,5	40,0	86	36
	GY 5	2	12	21	33	16,5	12,1	4	2
	GY 6	2	16	22	38	19,0	18,4	7	4
	GY 7	2	24	14	38	19,0	7,9	3	2
	GY 8	2	15	20	35	17,5	5,7	2	2
	GY 9	2	20	26	46	23,0	21,7	10	6
	Summe GY	10	87	103	190	19,0	13,7	26	16
Summe Schule		21	205	200	405		27,7	112	52